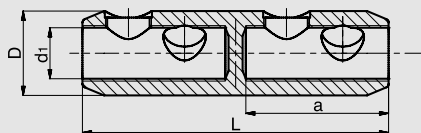


Końcówki i złączki śrubowe

Końcówki i złączki śrubowe są alternatywą dla technologii zaprasowywania



Złączka śrubowa SZS do 36 kV



Materiał:

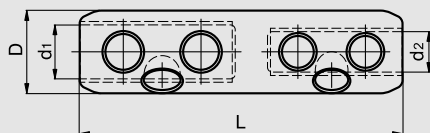
korpusy złączek
alumińowe cynowane

śruby złączek
standardowo mosiężne cynowane

Oznaczenie	Przekrój żyły Al [mm ²]					Cu [mm ²]			d ₁ [mm]	D [mm]	L [mm]	a [mm]	Liczba śrub
	rmv	rm	re	sm	se	rmv	rm	sm					
SZS 1695	16-95	16-95	16-95	25-70	16-95	16-95	16-95	25-70	13	24	70	32	2
SZS 50150	35-150	50-120	50-150	50-120	50-150	35-150	50-120	50-120	15,5	30	85	35	2
SZS 95240	95-240	95-185	95-240	95-185	95-240	95-240	95-185	95-185	20	33	120	56	4
SZS 120300	120-300	120-300	120-300	120-240	120-300	120-300	120-300	120-240	25	38	142	67	4
SZS 185400	185-400	185-400	185-400	185-300	-	185-400	185-400	185-300	26	42	170	82	6
SZS 300500	300-500	300-500	300-500	300-400	-	300-500	300-500	300-400	34	52	200	94	6
SZS 400630	400-630	400-630	400-630	400-500	-	400-630	400-630	400-500	34	52	200	94	6

Na zamówienie możemy wykonać złączki o innych parametrach:
śruby aluminiowe niecynowane przy zamówieniu oznaczać, np: SZS 1695-A
śruby aluminiowe cynowane przy zamówieniu oznaczać, np: SZS 1695-AT

Złączka śrubowa redukcyjna SZSR do 36 kV



Materiał:

korpusy złączek
alumiunowe cynowane

śruby złączek
standardowo mosiężne cynowane

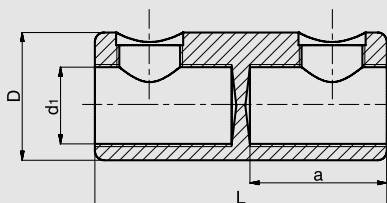
Oznaczenie	Przekrój żyły Al [mm ²]			Cu [mm ²]			D [mm]	d ₁ [mm]	d ₂ [mm]	L [mm]	Liczba śrub
	rm (v)	re	sm	rm (v)	sm	sm					
SZSR 120300-1695	120-300/ 16-95	120-300/ 16-95	120-240/ 25-70	120-300/ 16-70	120-240/ 25-70		38	25	13	140	2/1
SZSR 185400-95240	185-400/ 95-240	185-400/ 95-240	185-300/ 95-185	185-400/ 95-240	185-300/ 95-185		42	26	20	170	3/2
SZSR 185400-300500	185-400/ 300-500	185-400/ 300-500	185-300/ 300-400	185-400/ 300-500	185-300/ 300-400		52	26	34	200	3/3
SZSR 185400-400630	185-400/ 400-630	185-400/ 400-630	185-300/ 400-500	185-400/ 400-630	185-300/ 400-500		52	26	34	200	3/3

Na zamówienie możemy wykonać złączki o innych parametrach:

śruby aluminiowe niecynowane przy zamówieniu oznaczać, np: SZSR 120300-1695-A

śruby aluminiowe cynowane przy zamówieniu oznaczać, np: SZSR 120300-1695-AT

Złączka śrubowa SZN do 1 kV



Materiał:

korpusy złączek
alumiunowe cynowane

śruby złączek
standardowo mosiężne cynowane

Oznaczenie	Przekrój żyły Al [mm ²]				Cu [mm ²]			d ₁ [mm]	D [mm]	L [mm]	a [mm]	Liczba śrub
	rm	re	sm	se	rm	sm	re					
SZN 1625	16-35	16-35	16-25	16-35	10-25	10-25	10-25	9	16	40	18	2
SZN 1650	16-50	16-50	16-50	16-50	16-50	16-50	16-50	11	21	55	25	2
SZN 2595	25-95	25-95	25-95	25-95	25-95	25-95	25-95	14	25	55	25	2
SZN 25150	25-150	25-150	25-120	25-150	25-150	25-120	25-150	17,5	28	70	32,5	2
SZN 25185	35-185	25-185	25-185	25-185	25-185	25-185	25-185	21	32	80	37,5	2
SZN 120240	120-240	120-240	120-185	120-240	120-240	120-240	-	23	38	128	60	4
SZNE 120240	120-240	120-240	120-240	120-240	120-240	120-240	-	24,5	36	80	37,5	2

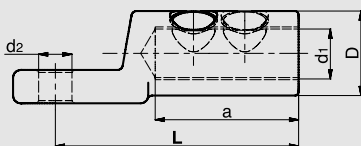
Na zamówienie możemy wykonać złączki o innych parametrach:

śruby aluminiowe niecynowane przy zamówieniu oznaczać, np: SZN 2595-A

śruby aluminiowe cynowane przy zamówieniu oznaczać, np: SZN 2595-AT

korpusy złączek niecynowane, śruby aluminiowe cynowane przy zamówieniu oznaczać: SZN 2595-AT-N

Końcówka śrubowa SKS do 36 kV



Materiał:

korpusy końcówek
alumiunowe cynowane

śruby końcówek
standardowo mosiężne cynowane

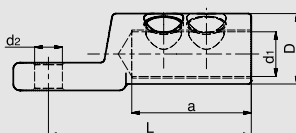
Oznaczenie	Przekrój żyły Al [mm ²]					Cu [mm ²]			d ₁ [mm]	D [mm]	L [mm]	a [mm]	Liczba śrub
	rmv	rm	re	sm	se	rmv	rm	sm					
SKS 12-1695	16-95	16-95	16-95	25-70	16-95	16-95	16-95	25-70	13	24	60	32	1
SKS 16-1695													
SKS 12-50150	50-150	50-120	50-150	50-120	50-150	50-150	50-120	50-120	15,5	30	79	35	1
SKS 16-50150													
SKS 12-95240	95-240	95-185	95-240	95-185	95-240	95-240	95-185	95-185	20	33	95	56	2
SKS 16-95240													
SKS 12-120300	120-300	120-300	120-300	120-240	120-300	120-300	120-300	120-240	25	38	100	67	2
SKS 16-120300													
SKS 12-185400	185-400	185-400	185-400	185-300	-	185-400	185-400	185-300	26	42	120	82	3
SKS 16-185400													
SKS 12-300500	300-500	300-500	300-500	300-400	-	300-500	300-500	300-400	52	34	130	94	3
SKS 16-300500													
SKS 20-300500													
SKS 12-400630	400-630	400-630	400-630	400-500	-	400-630	400-630	400-500	52	34	130	94	3
SKS 16-400630													
SKS 20-400630													

Na zamówienie możemy wykonać końcówki o innych parametrach:

śruby aluminiowe niecynowane przy zamówieniu oznaczać, np: SKS 12-1695-A

śruby aluminiowe cynowane przy zamówieniu oznaczać, np: SKS 12-1695-AT

Końcówka śrubowa SKN do 6 kV



Materiał:

korpusy końcówek
aluminiowe cynowane

śruby końcówek
standardowo mosiężne cynowane

Oznaczenie	Przekrój żyły Al [mm ²]				Cu [mm ²]			d ₁ [mm]	D [mm]	L [mm]	a [mm]	Liczba śrub
	rm	re	sm	se	rm	sm	re					
SKN 8-1625												
SKN 10-1625	16-35	16-35	16-25	16-35	10-25	10-25	10-25	9	18	40	18	1
SKN 12-1625												
SKN 8-2595												
SKN 10-2595	25-95	25-95	25-95	25-95	25-95	25-95	25-95	14	25	60	32,5	1
SKN 12-2595												
SKN 8-25185												
SKN 10-25185	35-185	25-185	25-185	25-185	25-185	25-185	25-185	21	33	95	56	2
SKN 12-25185												
SKN 8-120240												
SKN 10-120240	120-240	120-240	120-185	120-240	120-240	120-240	-	23	38	100	63	2
SKN 12-120240												
SKN 16-120240												

Na zamówienie możemy wykonać końcówki o innych parametrach:

śruby aluminiowe niecynowane przy zamówieniu oznaczać, np: SKN 8-2595-A

śruby aluminiowe cynowane przy zamówieniu oznaczać, np: SKN 8-2595-AT

Pokrętło z grzechotką POK ZS

Pokrętło do dokręcania śrub zrywalnych w złączkach i końcówkach śrubowych.



Wyposażenie:

- NAS J6 nasadka imbusowa 6
- NAS J8 nasadka imbusowa 8
- NAS S10 nasadka S10

Długość: 260 mm

Masa: 0,65 kg



Uchwyt do złączek śrubowych UZS 1

Uchwyt do trzymania złączki w czasie montażu (dokręcania śruby).



Długość: 265 mm

Masa: 0,65 kg

