

## Obróbka szyn prądowych



### Stanowisko do obróbki szyn prądowych SH 800PLC



Stanowisko do precyzyjnego cięcia, gięcia, otworowania, wciskania nakrętek, odsadzania szyn Al i Cu:

- szerokość szyny 30 ÷ 125 mm
- grubość szyny 5 ÷ 12 mm
- kąt gięcia do 90°

#### Cechy szczególne:

- wyposażone w panel dotykowy LED zaprogramowany w językach: polskim, rosyjskim, angielskim, niemieckim i czeskim (inne na zamówienie)
- wyposażone w programowalny, elektroniczny czujnik kąta gięcia (dokładność ustawienia 1°)
- wyposażone w liniały pomiarowe umożliwiające pozycjonowanie z dokładnością 0,1mm
- precyzyjna regulacja wysokości głowicy wykonującej otwory (dokładność 0,2 mm)
- wykonywanie otworów okrągłych i owalnych bez gratu
- cięcie szyn bez gratu
- wbudowany niezawodny napęd hydrauliczny
- automatyczna identyfikacja zainstalowanego oprzyrządowania
- korekta kąta gięcia uwzględniająca elastyczność szyny
- elektroniczny pomiar długości ciętej szyny (do 6 m)
- elektroniczny pomiar długości giętej i otworowanej szyny (do 0,5 lub 1,2 m)
- powtarzalność odsadzania szyn
- dodatkowy blat boczny
- pochylany i obracany panel dotykowy
- wyposażone w gniazdo sterujące
- wyposażone w dodatkowe przyłącze do głowic produkcji ERKO (przewód hydrauliczny z szybkozłączem PM 630 bar)

## Stanowisko obróbki szyn prądowych SH 400



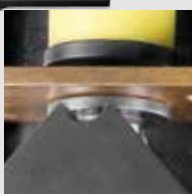
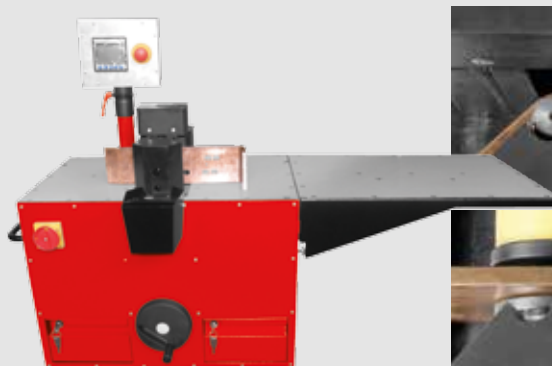
Stanowisko do cięcia, gięcia, otworowania, odsadzania szyn Al i Cu oraz wciskania nakrętek:

- szerokość szyny 30 ÷ 125 mm
- grubość szyny 5 ÷ 12 mm
- kąt gięcia do 90°

### Cechy szczególne:

- wyposażone w płynnie regulowany czujnik kąta gięcia
- wyposażone w liniały pomiarowe (przymiar kreskowy)
- regulacja wysokości korpusu wykonującego otwory (dokładność 1 mm)
- wykonywanie otworów okrągłych i owalnych bez gratu
- cięcie szyn bez gratu
- wyposażone w dodatkowe przyłącze do głowic produkcji ERKO (przewód hydrauliczny z szybkozłączem PM 630 bar)

## Stanowisko do obróbki szyn prądowych SH 600



Stanowisko do gięcia, otworowania, odsadzania szyn Al i Cu oraz wciskania nakrętek:

- szerokość szyny 30 ÷ 125 mm
- grubość szyny 5 ÷ 12 mm
- kąt gięcia do 90°

### Cechy szczególne:

- wyposażone w płynnie regulowany czujnik kąta gięcia
- wyposażone w liniały pomiarowe (przymiar kreskowy)
- regulacja wysokości korpusu wykonującego otwory (dokładność 1 mm)
- wykonywanie otworów okrągłych i owalnych bez gratu

Współpracuje z agregatami hydraulicznymi:  
AH 100, AH 500 lub AH 550 (zamawiane dodatkowo).

## Stanowisko do obróbki szyn prądowych SH 300

**NOWOŚĆ**



Stanowisko do cięcia, otworowania, gięcia i odsadzania szyn Al i Cu oraz wciskania nakrętek:

- szerokość szyny 30 ÷ 125 mm
- grubość szyny 5 ÷ 12 mm
- zakres kąta gięcia 15 ÷ 90°

### Cechy szczególne:

- wyposażone w regulowany wskaźnik kąta gięcia (podziałka wskaźnika o rozdzielczości 5°, pomiar nie uwzględnia sprężystości szyny)
- wyposażony w zderzak z podziałką (zakres regulacji liniału 200 mm, dokładność 1 mm)
- regulacja wysokości korpusu (dokładność 1 mm)
- wykonywanie otworów okrągłych i owalnych bez gratu
- cięcie szyny bez gratu

Współpracuje z agregatami hydraulicznymi:  
AH 100, AH 500 lub AH 550, pompą H800 (zamawiane dodatkowo)

## Giętarka do osiowego skręcania szyn HSk 5010



Giętarka do osiowego skręcania szyn prądowych Al i Cu (w „śmigło”):

- szerokość szyny 20 ÷ 50 mm
- grubość szyny 3 ÷ 10 mm
- kąt skręcenia do 90°

**Cechy szczególne:**

- wyposażona w regulator kąta z czujnikiem elektrycznym (wyłącznikiem krańcowym), zapewniającym powtarzalność zadanego kąta skręcenia szyny
  - wyposażona we wkładkę dystansową uchwyty obrotowego do szyn o grubości do 5 mm
  - wyposażona we wspornik regulacyjny szerokości szyny
- Współpracuje z agregatami hydraulicznymi: AH 100, AH 500 i AH 550.

## Giętarka poprzeczna HGP 5010



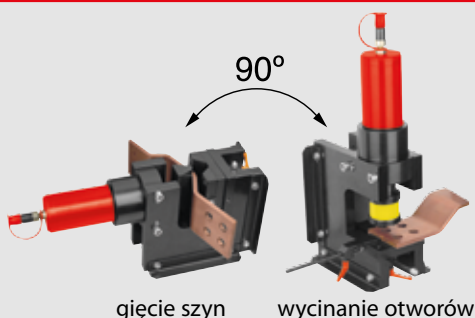
Giętarka do poprzecznego wyginania szyn Al i Cu:

- szerokość szyny 20 ÷ 50 mm
- grubość szyny 5 ÷ 10 mm
- kąt gięcia do 90°

**Cechy szczególne:**

- wyposażona we wkładkę wyginającą
  - wyposażona w zestaw rolek (dwie rolki podpierające, stempel wraz z dociskiem stempla) dla szyn o grubości 5 i 10 mm
  - możliwość wykonania rolek do szyn na życzenie Klienta
- Współpracuje z pompą hydrauliczną H 800 lub agregatami hydraulicznymi: AH 100, AH 500, AH 550.

## Giętarko-dziurkarka HGD 125



gięcie szyn

wycinanie otworów



Giętarko-dziurkarka do wyginania szyn prądowych Al i Cu oraz do wycinania otworów:

- szerokość szyny 30 ÷ 125 mm
- grubość szyny 5 ÷ 10 mm
- kąt gięcia do 90°
- wycinanie otworów okrągłych 6,6 ÷ 21 mm
- wycinanie otworów owalnych 8,5 ÷ 21 mm
- wyposażona w liniały do ustawiania pozycji szyny przy otworowaniu

• elektryczny czujnik (HGD 105 - krańcówka) zapewnia powtarzalność zadanego kąta gięcia

Współpracuje z pompą hydrauliczną H 800 lub agregatami hydraulicznymi: AH100, AH 500, AH 550.

## Gilotyna HC 125

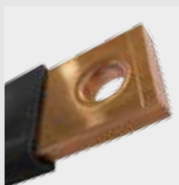
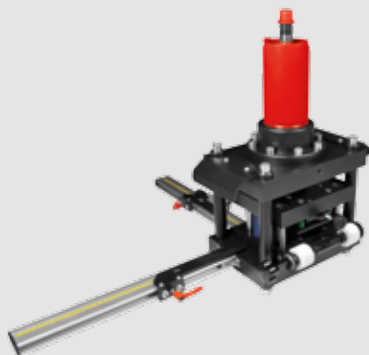


Gilotyna do cięcia szyn prądowych Al i Cu:

- szerokość szyny 30 ÷ 125 mm
- grubość szyny 5 ÷ 12 mm
- cięcie bez deformowania i bez gratu

Współpracuje z pompą hydrauliczną H 800 lub agregatami hydraulicznymi: AH 100, AH 500, AH 550.

## Stanowisko do obróbki szyn pakietowych HSE 100

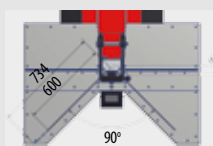


Stanowisko do otworowania, cięcia i wstępnego odizolowywania elastycznych szyn pakietowych:

- szerokość szyny 30 ÷ 100 mm
- grubość szyny 4 ÷ 10 mm
- wycinanie otworów okrągłych 6,6 ÷ 21 mm
- łatwy system wymiany stempli i matryc
- łatwy proces wymiany wkładki do nacinania i ściągania izolacji
- dokładność cięcia dzięki zainstalowanym przymiarom oraz modułowi centrującemu

Współpracuje z pompą hydrauliczną H 800 lub agregatami hydraulicznymi: AH 100, AH 500, AH 550.

## Stanowisko do gięcia i cięcia szyn prądowych HG 200



Specjalny kształt blatu umożliwia stabilne gięcie długich szyn.



Minimalny wymiar wewnętrzny przy gięciu w profil C wynosi 70 mm.

Giętarka do precyzyjnego gięcia i cięcia szyn Al i Cu:

- zakres szerokości ciętej szyny 50÷180 mm
- zakres szerokości giętej szyny 50÷200 mm
- zakres grubości giętej i ciętej szyny 5÷15 mm
- kąt gięcia do 90°

**Cechy szczególne:**

- wyposażona w układ kompensacji kąta gięcia wynikający ze sprężystości giętego materiału
- prosty w obsłudze panel operatorski skracający do minimum czas programowania urządzenia
- ergonomiczny kształt blatu roboczego zapewniający precyzyjne gięcia długich szyn
- stabilna konstrukcja przy jednocześnie niewielkiej wadze
- wydajny, kompaktowy agregat hydrauliczny charakteryzujący się niewielkim zapotrzebowaniem na energię elektryczną czyni urządzenie bardzo ekonomicznym

## Stanowisko do obróbki szyn prądowych HD 160



Stanowisko do otworowania szyn prądowych z dodatkową opcją cięcia (gilotyna HC 160) lub gięcia (HG 160):

- szerokość szyny 40 ÷ 160 mm
- grubość szyny 5 ÷ 13 mm
- maksymalna długość szyny 3 m

**Cechy szczególne:**

- wyposażone w linały pomiarowe umożliwiające pozycjonowanie szyny z dokładnością 0,1mm
- możliwość wykonywania otworów w niepełnym materiale
- wycinanie otworów owalnych równoległe lub wzdłuż obrabianej szyny
- wykonywanie otworów okrągłych i owalnych bez gratu
- cięcie szyn bez odkształceń i gratu (dotyczy HC 160)
- panel dotykowy zaprogramowany w językach: polskim, angielskim, niemieckim i rosyjskim
- prowadnice rolkowe z obu stron korpusu